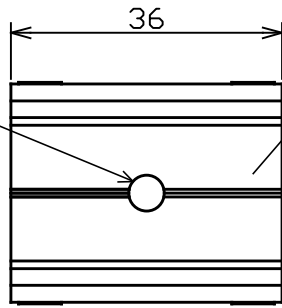
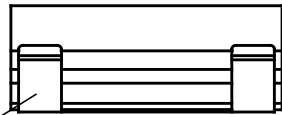


姿図

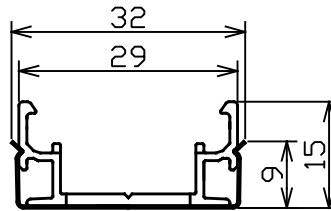
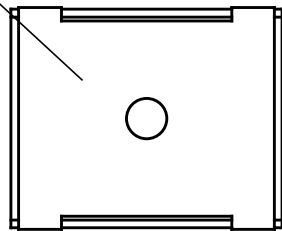
Φ4.6(貫通穴)



1



2



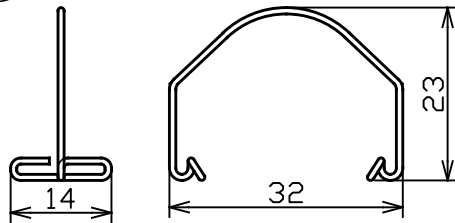
施工時の注意:

1. テープライト・ディフューザーを曲面に設置する場合に使用します。
本灯具専用の固定具です。他の器具に使用しないでください。
2. 天井や壁面へ灯具を取付ける場合、落下防止のため、
本固定具と組み合わせてご使用ください。
また取扱説明書の指示に従い、スプリングを使用して確実に
灯具を固定してください。
3. 固定はネジ止めで確実に行って下さい。
4. 灯具の最小曲げ半径は、垂直方向にR150mm以上としてください。
5. 壁面へ鉛直に取り付ける場合、取扱説明書の指示に従い最下部に
適切なL字金具を用い、灯具が滑り落ちないようにしてください。
リード線を噛み込まないように注意してください。

補足事項

ネジは付属しておりません。
木に固定する場合の推奨: 木ネジ(呼び4.1、ナベ頭)をご使用ください。

3



3	スプリング	5	ステンレスワイヤ
2	スプリングストッパー	5	ステンレス板
1	ホルダー	5	アルミ(アルマイト処理)
部品名称		数量	備考
仕様			機種名
RoHS対応 重量: 9g/個 5個セット			テープライト・ディフューザー
尺度	設計	製図	承認
1:1 (A4サイズ)	H. Sakamoto	H. Sakamoto	K. Kimori
			部品名
			固定具
			部品番号
			KATD-HA