

4ch DMXレシーバ（CC19）DMX設定方法

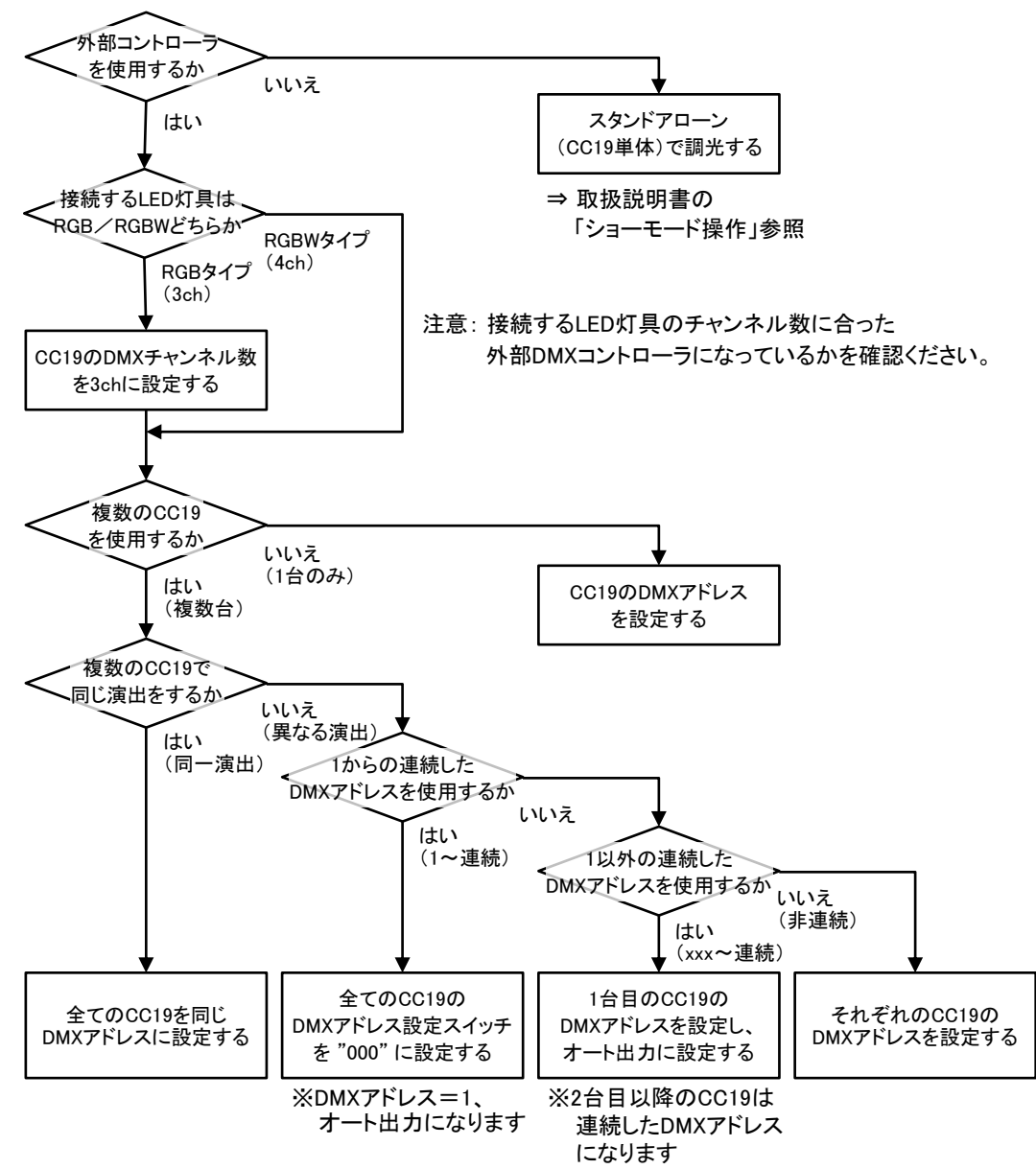
保管用

エイテックス株式会社

この度は、「4ch DMXレシーバ」をお買い求めいただき、誠にありがとうございます。ご使用前に取扱説明書および本説明書を熟読していただき、正しく安全に施工取付け／設定を行ってください。

Ver.170414

DMX設定フローチャート




設定方法

■ DMXチャンネル数を3chに設定する

手順	操作	表示
1	待機状態で[MENU]キーを押す。	MENU
2	[▲]キーを押す。	DMX
3	[ENTER]キーを押す。	CH
4	[ENTER]キーを押す。	CH 4 (数値点滅)
5	[▼]キーを押す。	CH 3 (数値点滅)
6	[ENTER]キーを押す。 ⇒ DMXチャンネル数が3chに設定され、待機状態に戻ります。	13 DMXチャンネル数

■ DMXアドレスを設定する

手順	操作	表示
1	待機状態でDMXアドレス設定スイッチ(3桁)をマイナスドライバ等で回す。 ※DMXアドレスは1～512の範囲です。	 [DMXアドレス設定スイッチ] 1234 (表示例) DMXアドレス

DMXアドレス設定スイッチが"000"の場合には、
DMXアドレス=1、DMX出力モード=オート出力になります。

■ DMX出力モードをオート出力に設定する

手順	操作	表示
1	待機状態で[MENU]キーを押す。	MENU
2	[▲]キーを押す。	DMX
3	[ENTER]キーを押す。	CH
4	[▲]キーを押す。	SOUT
5	[ENTER]キーを押す。	THRU
6	[▲]キーを押す。	AUTO
7	[ENTER]キーを押す。 ⇒ DMX出力モードがオート出力に設定され、待機状態に戻ります。	14

DMX出力モードは以下のように動作します。

- ・オート出力 …… DMX送りに接続されたCC19のDMXアドレスが連続となるようにDMXデータを出力します。
- ・スルー出力 …… 入力されたDMXデータをそのまま出力します。